

Asga Nachhaltigkeit 2025

Kurzversion Nachhaltigkeitsbericht

Aktives Aktionariat

Stimmrechtsausübung

Wir nehmen unsere Stimmrechte bei über 700 Aktionärsversammlungen wahr.



700

Aktionärsversammlungen
im Ausland

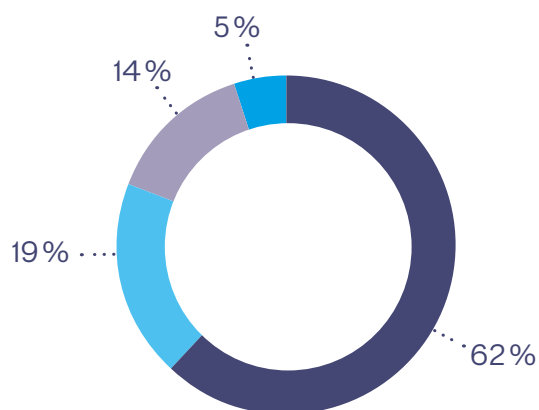
109

Aktionärsversammlungen
in der Schweiz



Engagement

Wir beteiligen uns aktuell an 743 laufenden Unternehmensdialogen.



743

laufende
Unternehmensdialoge



- Umwelt (E)
- Menschen-/Arbeitsrechte (S)
- Unternehmensführung (G)
- Diverse ESG-Themen

Mitgliedschaften

SVVK-ASIR

Die Asga ist SVVK-Mitglied. Der Schweizer Verein für verantwortungsbewusste Kapitalanlagen (SVVK) ist ein Zusammenschluss bedeutender Schweizer Pensionskassen und Sozialversicherungen. Gemeinsam nehmen die Mitglieder des SVVKs die Verantwortung als Investoren wahr und bewirken positive Veränderungen hin zu einer ökologisch, sozial und finanziell nachhaltigen Wirtschaft.

SVVK-
Mitglied



12 Staaten

42

Unternehmen (17 normbasierte Verletzungen und 25 Hersteller von kontroversen Waffen)

Normative Basis

Normenbasierte Ausschlüsse

Wir schliessen folgende Unternehmen aus: Hersteller von kontroversen Waffen sowie Unternehmen, welche schwerwiegende Normen verletzen und mit welchen der Dialog erfolglos bleibt. Ausserdem investieren wir nicht in Wertpapiere von sanktionierten Staaten.

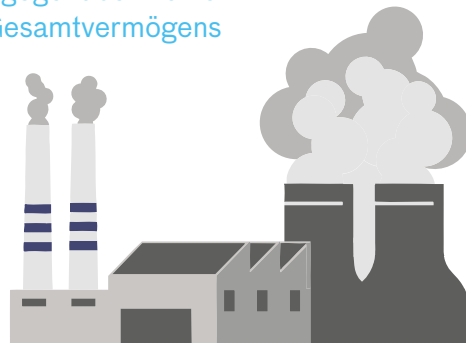
ca. 0,03 %

Exposition gegenüber Kohle
in % des Gesamtvermögens

Klimapolitik

Klimarisiko

Kohleunternehmen schliessen wir ab einem tolerierten Umsatz-Schwellenwert von 10% aus dem zulässigen Anlageuniversum aus, da sie aufgrund ihrer hohen CO₂-Emissionen und der Umweltauswirkungen des Kohleabbaus oft als besonders klimaschädlich gelten.



Klimawirkung

In Übereinstimmung mit dem Pariser Klimaabkommen dekarbonisieren wir unser Portfolio über einen definierten CO₂-Absenkungspfad in den entsprechenden Anlagekategorien.

- Wertschriften (Unternehmensanleihen CHF, Unternehmensanleihen FW, Aktien Ausland): -5% jährlich. Im Jahr 2025 haben wir uns entschieden, dies zukünftig auch für Aktien Schweiz mit -3% jährlich zu tun.
- Immobilien Schweiz Direkt (Eigenverwaltung): Zielwert 2025 von 13,5 kg CO₂e/m² EBF (ca. -5% p.a.) erreicht. Im Jahr 2025 haben wir uns ein neues Ziel von 6,5 kg CO₂e/m² EBF bis 2030 gesetzt.

-43%

Immobilien Schweiz Direkt (Eigenverwaltung)

Die gewichtete durchschnittliche CO₂-Intensität wurde zum Basisjahr 2021 deutlich reduziert

ESG-Integration

«Principles for Responsible Investment» als Mindeststandard

Bei den Investitionen werden ESG-Kriterien mitberücksichtigt. Wir erfordern von unseren externen Vermögensverwaltern als Mindeststandard, dass sie Unterzeichner der «Principles for Responsible Investment» (PRI, auf Deutsch: Prinzipien für verantwortungsvolle Investitionen) Initiative sind oder werden. Diese Initiative hat zum Ziel, die Integration von Umwelt-, Sozial- und Governance (ESG)-Faktoren in Anlageentscheidungen und -praktiken zu fördern.

-47%

Aktien Ausland

Die gewichtete durchschnittliche CO₂-Intensität wurde zum Basisjahr 2020 deutlich reduziert.



-58%

Unternehmensanleihen FW

Die gewichtete durchschnittliche CO₂-Intensität wurde zum Basisjahr 2021 deutlich reduziert.

-71%

Unternehmensanleihen CHF

Die gewichtete durchschnittliche CO₂-Intensität wurde zum Basisjahr 2021 deutlich reduziert.

Nachhaltigkeits-Aktivitäten der Asga

- wird aktuell umgesetzt
- aktuell keine Umsetzung
- Umsetzung nicht möglich

	Strategiegewicht Vermögensallokation	Nachhaltigkeitspolitik				Klimapolitik	
		Normenbasiertes Screening (SVVK)	Stimmrechtsausübung (inkl. Klimauniversum)	Engagement (inkl. Klimaengagement)	ESG-Integration (PRI)	Klimarisiko	Klimawirkung
per 31.12.2025							
Hypotheken	2,0%						
Unternehmensanleihen CHF / Entwickelte Länder / Schwellenländer	21,3%						
Staatsanleihen CHF / Schwellenländer	5,4%						
Aktien Schweiz / Ausland	31,5%						
Senior Loans	4,5%						
Immobilien Schweiz Direkt	13,5%						
Immobilien Schweiz Indirekt	2,0%						
Immobilien Ausland Indirekt	8,5%						
Infrastruktur / Private Equity	7,0%						
Drawdown-Management-Portfolio	3,0%						

ASIP-Transparenz-Quote I (Gesamtvermögen): 88,6 %
(Anteil Vermögen, für welche ESG-Kennzahlen ausgewiesen werden in %)

Nicht aufgeführt: Liquidität 1,5 %
(Bei Private Equity und Infrastruktur sind nur Umsetzungen ab 2024 betroffen)



[Zum Nachhaltigkeitsbericht 2025](#)