

Possibilità per persone con partner convivente di nominare delle persone beneficiarie

Informazioni sulla clausola beneficiaria con esempi

A cosa mi serve una clausola beneficiaria?

Una clausola beneficiaria stabilisce cosa succede al suo capitale in caso di decesso se lei muore prima del pensionamento. Poiché le casse pensioni non sono soggette al diritto successorio, per le persone superstiti valgono condizioni speciali. Per questo motivo conviene riflettere per tempo sulle possibilità e sui provvedimenti necessari da adottare. Per tenere meglio conto della sua situazione personale, l'Asga consente di nominare altre persone beneficiarie, oltre ad eventuali coniugi.

Il Regolamento della cassa dell'Asga disciplina le prestazioni per superstiti agli artt. 22–25. Se non desidera modificare l'ordine predefinito, non deve compilare una dichiarazione beneficiaria. In caso contrario, ha la possibilità di modificare individualmente l'ordine delle persone beneficiarie e la ripartizione delle quote secondo le possibilità riportate di seguito. Attenzione: una partner/un partner convivente non è automaticamente una persona beneficiaria. La richiesta deve essere notificata per iscritto all'Asga.

Deve presentare all'Asga per iscritto il modulo «Dichiarazione beneficiaria/notifica dell'unione domestica per persone con partner convivente» finché è ancora in vita. A tal fine, scarichi semplicemente l'apposito modulo dal sito www.asga.ch. Le confermiamo per iscritto di aver ricevuto la clausola beneficiaria che lei può revocare in qualsiasi momento per iscritto.

Chi ha diritto al mio capitale in caso di decesso?

Il capitale in caso di decesso è dovuto se lei muore prima del pensionamento. Il capitale in caso di decesso corrisponde all'aver di vecchiaia disponibile al momento del decesso, al netto di eventuali valori in contanti delle prestazioni sotto forma di rendita alla partner/al partner ai sensi dell'art. 23 e alla partner divorziata/al partner divorziato ai sensi dell'art. 23a, nonché al netto delle liquidazioni in capitale ai sensi dell'art. 23 n. 5 e 9 del Regolamento della cassa.

Hanno diritto al capitale di decesso le persone superstiti indicate di seguito:

- Gruppo a: la coniuge/il coniuge o la partner registrata/il partner registrato
- Gruppo b: la partner/il partner convivente ai sensi dell'art. 23 n. 2
- Gruppo c: la persona che deve provvedere al sostentamento di uno o più figli comuni
- Gruppo d: le persone fisiche al cui sostentamento la persona defunta ha provveduto in modo considerevole
- Gruppo e: le figlie e i figli ai sensi dell'art. 252 CC
- Gruppo f: i genitori
- Gruppo g: i fratelli e le sorelle
- Gruppo h: gli altri eredi legittimi nella misura della metà del capitale in caso di decesso, ad esclusione dell'ente pubblico

► Per meglio prendere in considerazione lo scopo della previdenza sulla base delle circostanze individuali, è possibile **definire individualmente la quota di ripartizione** fra gli aventi diritto **all'interno dei vari gruppi a–h**.

► È inoltre possibile modificare l'**ordine** dei gruppi **b–d o dei gruppi f–g**,

a condizione in ogni caso che l'Asga abbia ricevuto per iscritto una corrispondente dichiarazione beneficiaria prima del decesso.

Nota

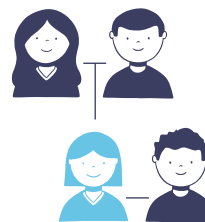
- È possibile nominare come persona beneficiaria una partner/un partner convivente purché la convivenza sia durata ininterrottamente per almeno 5 anni fino al momento del decesso. Non serve un domicilio comune.

Esempi

Persona con partner convivente

Costellazione

Persona assicurata: ha una partner/un partner convivente, senza figli



Possibilità 1

Clausola beneficiaria – 1° posto (le persone che desidera nominare come beneficiarie in prima istanza)

Gruppo	Clausola beneficiaria sì/no	Quota in %
Convivente	Sì	100
Genitori	No	0

Clausola beneficiaria – 2° posto (le persone beneficiarie di seconda istanza vengono considerate se tutte le persone beneficiarie al 1° posto sono decedute)

Gruppo	Clausola beneficiaria sì/no	Quota in %
Convivente	No	0
Genitore 1 (madre)	Sì	100
Genitore 2 (padre)	No	0

Può nominare come persona beneficiaria al 1° posto la partner/il partner convivente al 100% e poi al 2° posto la madre al 100%. A tal fine deve presentare una dichiarazione beneficiaria.

Possibilità 2

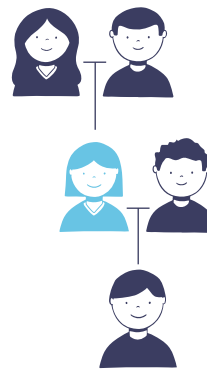
Clausola beneficiaria – 1° posto (le persone che desidera nominare come beneficiarie in prima istanza)

Gruppo	Clausola beneficiaria sì/no	Quota in %
Convivente	No	0
Genitore 1 (madre)	Sì	50
Genitore 2 (padre)	Sì	50

Può nominare come persone beneficiarie i genitori al 50% ciascuno. Questa variante si applica automaticamente in assenza di una dichiarazione beneficiaria.

Impossibile

Non può attribuire il 50% alla partner/al partner convivente e il 50% alla madre, perché non è possibile combinare la partner/il partner convivente con altri gruppi di aventi diritto.



Persona con partner convivente e figli

Costellazione

Persona assicurata: ha una partner/un partner convivente, con 1 figlia/figlio

Possibilità 1

Clausola beneficiaria - 1° posto (le persone che desidera nominare come beneficiarie in prima istanza)

Gruppo	Clausola beneficiaria sì/no	Quota in %
Convivente	No	0
Figlia/figlio	Sì	100
Genitori	No	0

Può nominare come persona beneficiaria la figlia/il figlio al 100%. Questa variante si applica automaticamente in assenza di una dichiarazione beneficiaria.

Possibilità 2

Clausola beneficiaria – 1° posto (le persone che desidera nominare come beneficiarie in prima istanza)

Gruppo	Clausola beneficiaria sì/no	Quota in %
Convivente	Sì	100
Figli	No	0
Genitori	No	0

Clausola beneficiaria – 2° posto (le persone beneficiarie di seconda istanza vengono considerate se tutte le persone beneficiarie al 1° posto sono decedute)

Gruppo	Clausola beneficiaria sì/no	Quota in %
Convivente	No	0
Figli	Sì	100
Genitori	No	0

Può nominare come persona beneficiaria al 1° posto la partner/il partner convivente al 100% e la figlia/il figlio al 2° posto al 100% o viceversa.

Impossibile

Non può attribuire il 50% alla partner/al partner convivente e il 50% alla figlia/al figlio, perché non è consentito combinare questi due gruppi.

Possibilità 3

Clausola beneficiaria – 1° posto (le persone che desidera nominare come beneficiarie in prima istanza)

Gruppo	Clausola beneficiaria sì/no	Quota in %
Convivente	solo per la rendita	
Figlia/figlio	Sì	100
Genitori	No	0

Può nominare la partner/il partner convivente come persona beneficiaria della rendita per partner e la figlia/il figlio come persona beneficiaria del capitale in caso di decesso.

Questa scheda tecnica riveste esclusivamente carattere informativo e le indicazioni ivi contenute non danno luogo ad alcuna rivendicazione giuridica. Per la valutazione dei singoli casi si applicano esclusivamente le disposizioni legali e regolamentari.